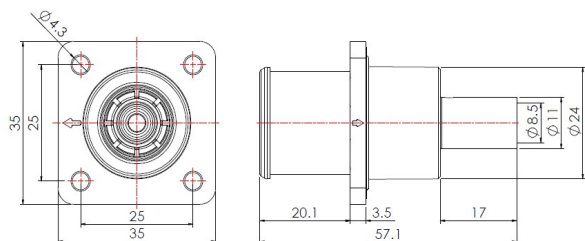


250A储能插座-圆形接口-压接孔-35平方（黑色）



型号 PW08RB7RC01

货号 1010020000033

技术数据

连接器

接触件	紫铜，表面镀银
外壳	PA66+GF，黑色
密封件	SR
阻燃等级	UL94 V-0
防护等级	IP67(插合后)
接线方式	压接
法兰安装螺钉	M4
法兰紧固扭矩	0.6 N·m ~ 0.8 N·m
工作温度	-40°C ~ +125°C

电气性能

连接器额定电压	1500 V/DC
连接器额定电流	150A
连接器耐电压	DC 6800V
温升	≤45K
连接器绝缘电阻	10000 MΩ(室温)
污染等级	II

机械参数

插入力	≤75N
拔出力	≤10N
插/拔次数	≥100次

电缆

电缆导线截面积	35 mm ²
电缆外径	10.5 mm ~ 12 mm

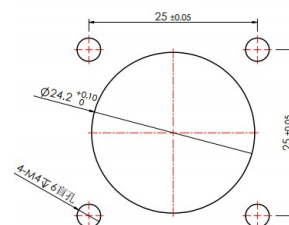
认证

UL	4128
TUV	2pfg2740

特点

- 360°自由旋转
- 防触电
- 正负极防呆
- 按钮式解锁，便于操作
- 符合RoHS标准
- 符合UL 4128标准

推荐开孔尺寸



商业数据

重量	41 g
----	------

包装单位	1 pc
------	------

原产地	CN
-----	----

* 这里所列的是设计数据，有关产品的变更不在此做说明，未尽事宜请联系客服。用户有责任验证功能、符合适用的法律和指令以及在特定应用中的电气安全。