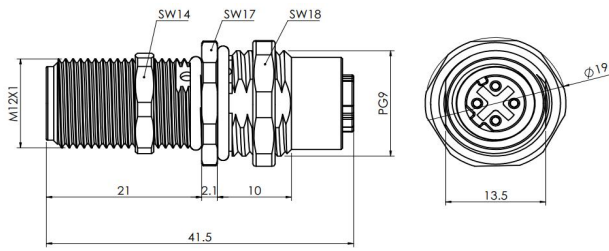


## M12穿板转接器, M12D码母头- M12D码公头



型号 M12D04FBM12D04M  
货号 100611000001

### 技术数据\*

#### 连接器A

编码	M12, D-coding, 母端
引脚数	4-Pin
接触件	铜合金, 表面镀金
外壳	铜合金, 表面镀镍
安装形式	后端安装
绝缘安装板	PA66
安装密封圈	FKM
安装螺纹	PG9
机械寿命	≥100 Mating cycles
污染等级	3
防护等级	IP67 (拧紧状态下)
锁紧方式	螺纹锁紧

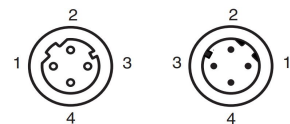
#### 连接器B

插座	M12, D-coding, 公端
引脚数	4-Pin
接触件	铜合金, 表面镀金
外壳	铜合金, 表面镀镍
绝缘安装板	PA66
安装密封圈	FKM
机械寿命	≥100 Mating cycles
污染等级	3
防护等级	IP67 (拧紧状态下)
锁紧方式	螺纹锁紧

### 特点

- M12, D-coding, 母端
- M12, D-coding, 公端
- 金属外壳
- 耐化学品、耐油、抗辐射
- 耐盐雾腐蚀
- 防护等级: IP67
- 认证: CE
- 符合RoHS标准

### 触点分配



**技术数据\*****电气性能**

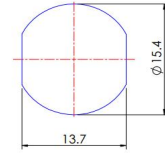
连接器额定电压	250 V
连接器额定电流	4 A
耐电压	1400 V
接触电阻	≤ 3 mΩ
绝缘电阻	≥ 10 <sup>8</sup> Ω

**机械和化学性能**

温度范围（固定安装）	-40 °C … +85 °C
------------	-----------------

**商业数据**

重量	g
包装单位	1 pc
原产地	CN

**推荐安装板开孔尺寸**

\*这里所列的是设计数据，有关产品的变更不在此做说明，未尽事宜请联系客服。用户有责任验证功能、符合适用的法律和指令以及在特定应用中的电气安全。