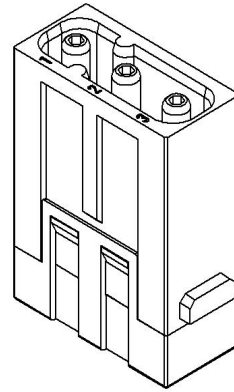
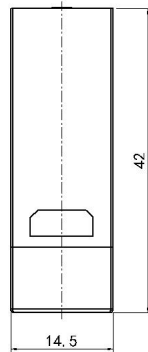
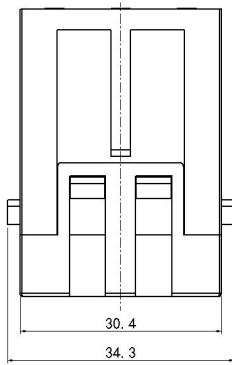


HM系列，轴向螺钉连接，3pin，公模块



型号 HM040-003-M-2

货号 1007040000043

技术数据

产品属性	
系列	HM
适用于	模块框架
接线方式	轴向螺钉连接
分类	公头
额定电压	690V
额定电流	40A
额定脉冲电压	8KV
针数	3
接触件适配线径	6 ~ 10mm ² /AWG10 ~ AWG8
污染等级	3
绝缘电阻	≥10 ¹⁰ Ω
工作温度	-40°C~+125°C
拧紧力矩	6mm ² -10mm ² @2Nm
符合标准	EN 60664-1 IEC 61984

材质

插芯材料	聚碳酸酯 (PC)
插芯颜色	卵石灰 (RAL 7032)
插针材料	铜合金 镀银

商业数据

重量	0.025kg
包装单位	1 pc
原产地	CN

特点

- 优质进口工程塑料
- 轴向螺钉连接
- 插拔次数≥500
- 通过CE,RoHS认证

*这里所列的是设计数据，有关产品的变更不在此做说明，未尽事宜请联系客服。用户有责任验证功能、符合适用的法律和指令以及在特定应用中的电气安全。