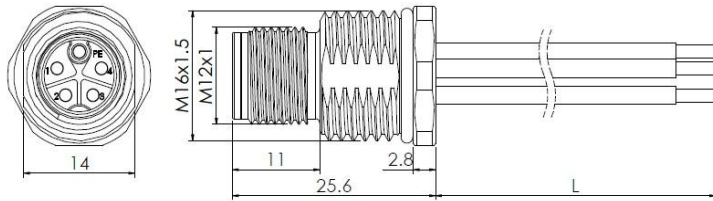


板端固定连接器,M12 K码 5芯,公头后端安装, 电子线, FKM, 无螺母



型号 M12K4EMBRB6WV005010
 货号 1006020000613

技术数据*

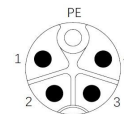
| 连接器 | |
|-------|-----------------------------|
| 编码 | M12, K-Coding |
| 引脚数 | 5-Pin |
| 接触件 | 铜合金, 表面镀金 |
| 外壳 | 铜合金, 表面镀镍 |
| 安装形式 | 板后安装 |
| 绝缘安装板 | 尼龙 |
| 安装密封圈 | FKM |
| 安装螺纹 | M16 × 1.5 |
| 接线方式 | 电子线接线 |
| 机械寿命 | ≥ 100 Mating cycles |
| 污染等级 | 3 |
| 防护等级 | IP67 (拧紧状态下) |
| 电线长度 | 0.5 m |
| 线材绝缘 | mPPE |
| 电线截面积 | 1.5 mm ² /16 AWG |
| 电线颜色 | 1-黑, 2-黑, 3-黑, 4-黑, PE-黄绿 |
| 锁紧方式 | 螺纹 M12 × 1 |
| 符合标准 | IEC 61076-2 |

| 电气性能 | |
|---------|---------|
| 连接器额定电压 | 630 V |
| 连接器额定电流 | 12 A |
| 脉冲电压 | 6 KV |
| 接触电阻 | ≤5 mΩ |
| 绝缘电阻 | ≥100 MΩ |

特点

- M12公端, 5Pin
- 耐盐雾腐蚀
- 防护等级: IP67
- 符合RoHS标准
- 认证: cULus, CE

触点分配



接线颜色表

| | |
|----|-------|
| 1 | BK |
| 2 | BK |
| 3 | BK |
| 4 | BK |
| PE | GN/YE |

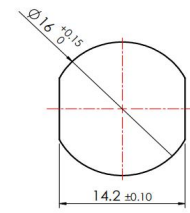
技术数据***工作温度**

温度范围 -40 °C … 105 °C

商业数据

包装单位 1 pc

原产地 CN

推荐安装板开孔尺寸

* 这里所列的是设计数据，有关产品的变更不在此做说明，未尽事宜请联系客服。 用户有责任验证功能、符合适用的法律和指令以及在特定应用中的电气安全。