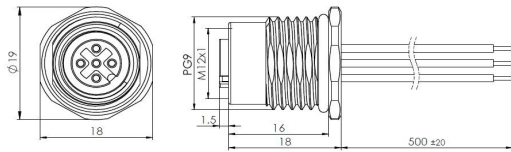


板端固定连接器，M12 A码 4芯，母头后端安装，电子线，FKM，无螺母



型号 M12A04FBRB9WV005010
 货号 1006020000206

技术数据*

| 连接器 | |
|-------|--------------------------|
| 编码 | M12, A-coding |
| 引脚数 | 4-Pin |
| 接触件 | 铜合金, 表面镀金 |
| 外壳 | 铜合金, 表面镀镍 |
| 安装形式 | 板后安装 |
| 绝缘安装板 | 尼龙 |
| 安装密封圈 | FKM |
| 安装螺纹 | PG9 |
| 接线方式 | 压接 |
| 机械寿命 | ≥ 100 Mating cycles |
| 污染等级 | 3 |
| 防护等级 | IP67 (拧紧状态下) |
| 电线长度 | 0.5 m |
| 线材绝缘 | PVC |
| 电线截面积 | 4 x 0.34 mm ² |
| 电线颜色 | 1-棕, 2-白, 3-蓝, 4-黑 |
| 锁紧方式 | 螺纹 M12 x 1 |
| 符合标准 | IEC 61076-2 |

电气性能

| | |
|---------|----------|
| 连接器额定电压 | 250 V |
| 连接器额定电流 | 4 A |
| 连接器绝缘电阻 | ≥ 100 MΩ |

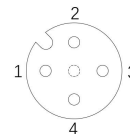
工作温度

| | |
|-------------|------------------|
| 温度范围 (固定安装) | -40 °C ... 85 °C |
|-------------|------------------|

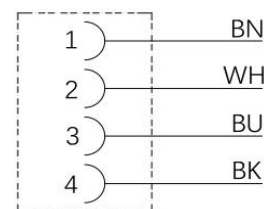
特点

- M12母端, 4Pin
- 耐盐雾腐蚀
- 防护等级: IP67
- 符合RoHS标准
- 认证: cULus, CE

触点分配

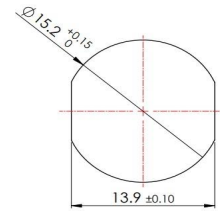


接线颜色表



技术数据***商业数据**

| | |
|------|------|
| 重量 | 21 g |
| 包装单位 | 1 PC |
| 原产地 | CN |

特点**推荐安装板开孔尺寸**

* 这里所列的是设计数据，有关产品的变更不在此做说明，未尽事宜请联系客服。 用户有责任验证功能、符合适用的法律和指令以及在特定应用中的电气安全。