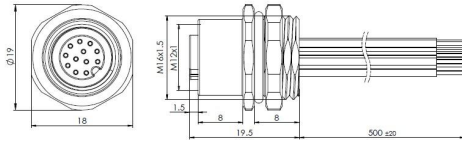


板端固定连接器，M12 A码 12芯，母头前端安装，电子线，FKM



型号 M12A12FBRF6WV005011
 货号 1006020000319

技术数据*

连接器	
编码	M12, A-coding
引脚数	12-Pin
接触件	铜合金, 表面镀金
外壳	铜合金, 表面镀镍
安装形式	板前安装
绝缘安装板	尼龙
安装密封圈	FKM
安装螺纹	M16 × 1.5
接线方式	压接
机械寿命	≥ 100 Mating cycles
污染等级	3
防护等级	IP67 (拧紧状态下)
电线长度	0.5 m
线材绝缘	PVC
电线截面积	12 × 0.14 mm ²
电线颜色	1-棕, 2-白, 3-蓝, 4-黑, 5-灰, 6-粉, 7-紫, 8-橙, 9-灰粉, 10-白蓝, 11-白灰, 12-灰棕
锁紧方式	螺纹 M12 × 1
符合标准	IEC 61076-2

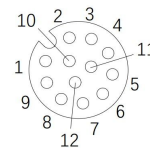
电气性能	
连接器额定电压	30 V
连接器额定电流	1.5 A
连接器绝缘电阻	≥ 100 MΩ

工作温度	
温度范围 (固定安装)	-40 °C … 85 °C

特点

- M12公端, 12Pin
- 耐盐雾腐蚀
- 防护等级: IP67
- 符合RoHS标准
- 认证: cULus, CE

触点分配

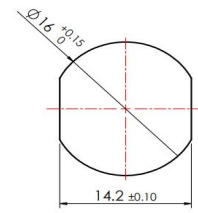


接线颜色表

1	BN
2	WH
3	BU
4	BK
5	GY
6	PK
7	VT
8	OR
9	GY/PK
10	WH/BU
11	WH/GY
12	GY/BN

技术数据***商业数据**

重量	35 g
包装单位	1 pc
原产地	CN

推荐安装板开孔尺寸

* 这里所列的是设计数据，有关产品的变更不在此做说明，未尽事宜请联系客服。 用户有责任验证功能、符合适用的法律和指令以及在特定应用中的电气安全。