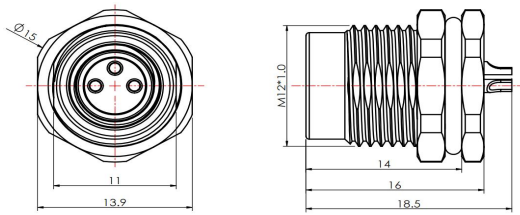


板端固定连接器，M8，A编码，3芯，母头后端安装，焊杯



型号 M08A03FBRB2SC011
货号 1009010000003

技术数据*

连接器	
插头	M8, 母头, A编码
引脚数	3-Pin
插针材料	铜合金, 镀金
外壳	铜合金, 镀镍
安装形式	板后安装
绝缘体	PA
安装密封圈	FKM
防护等级	IP67 (拧紧状态下)
拔插周期	≥ 100 Mating cycles
污染等级	3
安装螺纹	M12 x 1.0
锁紧方式	螺纹
接线方式	焊接
接线规格	24 AWG
符合标准	IEC 61076-2-104

电气性能

额定电压	50 V AC/60 V DC
额定电流	3 A
耐压	1.5 kV
接触电阻	≤ 5 mΩ
绝缘电阻	≥ 100 MΩ

工作温度

温度范围 (固定安装)	-40 °C ... 120 °C
-------------	-------------------

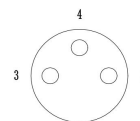
商业数据

原产地	CN
包装单位	1 pc

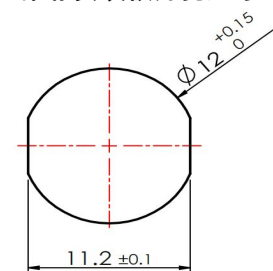
特点

- M8, 母端, 3-Pin
- 后端安装, 前锁
- 防护等级: IP67
- 符合RoHS标准
- 金属外壳
- 焊接

触点分配



推荐安装板开孔尺寸



* 这里所列的是设计数据, 有关产品的变更不在此做说明, 未尽事宜请联系客服。 用户有责任验证功能、符合适用的法律和指令以及在特定应用中的电气安全。