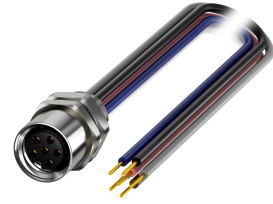
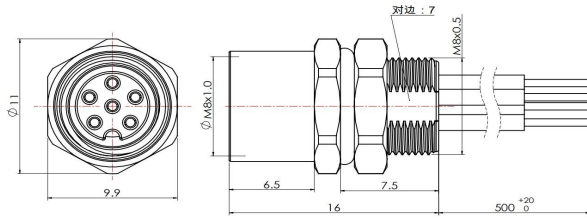


板端固定连接器 M8 A码 6芯 母头板前安装 电子线 带螺母



型号 M08A06FBRF8WV005011
 货号 100902000009

技术数据*

连接器	
编码	M8, A-coding
引脚数	6-Pin
接触件	铜合金, 表面镀金
外壳	铜合金, 表面镀镍
安装形式	板前安装
绝缘安装板	尼龙
安装密封圈	FKM
安装螺纹	M8 x 0.5
接线方式	压接
机械寿命	≥ 100 Mating cycles
污染等级	3
防护等级	IP67 (拧紧状态下)
电线长度	0.5 m
线材绝缘	PVC
电线截面积	6 x 0.14 mm ²
电线颜色	1-棕, 2-白, 3-蓝, 4-黑, 5-灰, 6-粉
锁紧方式	螺纹
符合标准	IEC 61076-2-104

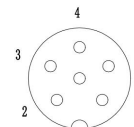
电气性能	
连接器额定电压	30 V AC/30 V DC
连接器额定电流	1.5 A
连接器绝缘电阻	≥ 100 MΩ

工作温度	
温度范围 (固定安装)	-40 °C ... 105 °C

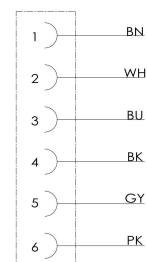
特点

- M8母端, 6Pin, 电子线
- 耐盐雾腐蚀
- 防护等级: IP67
- 符合RoHS标准
- 认证: cULus, CE

触点分配

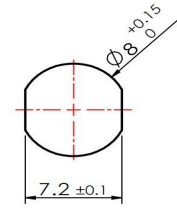


接线颜色表



技术数据***商业数据**

原产地	CN
包装单位	1 pc

推荐安装板开孔尺寸

* 这里所列的是设计数据，有关产品的变更不在此做说明，未尽事宜请联系客服。 用户有责任验证功能、符合适用的法律和指令以及在特定应用中的电气安全。