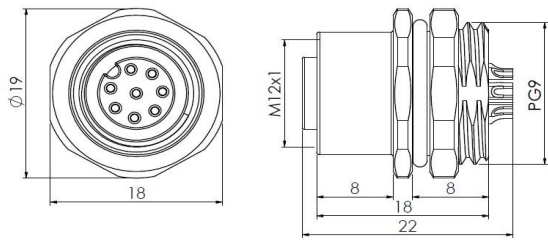


板端固定连接器，M12 A码 8芯，母头前端安装，焊杯，FKM



型号 M12A08FBRF9SC011
 货号 1006010000068

技术数据*

| 连接器 | |
|-------|-----------------|
| 插头 | M12, 母头, A编码 |
| 引脚数 | 8-Pin |
| 插针材料 | 铜合金, 镀金 |
| 外壳 | 铜合金, 镀镍 |
| 安装形式 | 板前安装 |
| 绝缘体 | PA |
| 安装密封圈 | FKM |
| 防护等级 | IP67 (拧紧状态下) |
| 拔插周期 | ≥ 100 次拔插周期 |
| 污染等级 | 3 |
| 安装螺母 | PG9 |
| 接线方式 | 焊接 |
| 接线规格 | 24 AWG |
| 符合标准 | IEC 61076-2-101 |

| 电气性能 | |
|------|----------|
| 额定电压 | 30 V |
| 额定电流 | 2 A |
| 脉冲电压 | 0.8 kV |
| 接触电阻 | ≤ 3 mΩ |
| 绝缘电阻 | ≥ 100 MΩ |

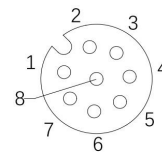
| 工作温度 | |
|------|-------------------|
| 温度范围 | -40 °C ... 120 °C |

| 商业数据 | |
|------|------|
| 重量 | g |
| 原产地 | CN |
| 包装单位 | 1 pc |

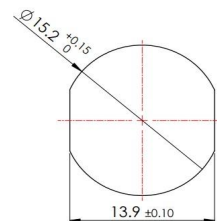
特点

- M12, 母端, 8-Pin
- 板前安装
- 防护等级: IP67
- 符合RoHS标准
- 金属外壳
- 焊接

触点分配



推荐安装板开孔尺寸



* 这里所列的是设计数据，有关产品的变更不在此做说明，未尽事宜请联系客服。 用户有责任验证功能、符合适用的法律和指令以及在特定应用中的电气安全。