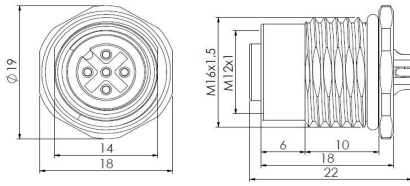


## 板端固定连接器，M12 A码 3芯，母头后端安装，焊杯，FKM，无螺母



型号 M12A03FBRB6SC010  
货号 1006010000194

### 技术数据\*

| 连接器   |                 |
|-------|-----------------|
| 插头    | M12, 母头, A编码    |
| 引脚数   | 3-Pin           |
| 插针材料  | 铜合金, 镀金         |
| 外壳    | 铜合金, 镀镍         |
| 安装形式  | 板后安装            |
| 绝缘体   | PA              |
| 安装密封圈 | FKM             |
| 防护等级  | IP67 (拧紧状态下)    |
| 拔插周期  | ≥ 100 次拔插周期     |
| 污染等级  | 3               |
| 安装螺纹  | M16 x 1.5       |
| 接线方式  | 焊接              |
| 接线规格  | 22 AWG          |
| 符合标准  | IEC 61076-2-101 |

| 电气性能 |          |
|------|----------|
| 额定电压 | 250 V    |
| 额定电流 | 4 A      |
| 脉冲电压 | 2.5 kV   |
| 接触电阻 | ≤ 3 mΩ   |
| 绝缘电阻 | ≥ 100 MΩ |

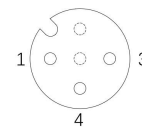
| 工作温度 |                   |
|------|-------------------|
| 温度范围 | -40 °C ... 120 °C |

| 商业数据 |        |
|------|--------|
| 重量   | 14.4 g |
| 原产地  | CN     |
| 包装单位 | 1 pc   |

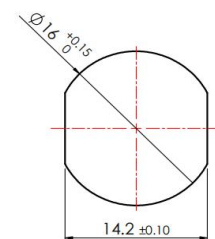
### 特点

- M12, 母端, 3-Pin
- 板后安装
- 防护等级: IP67
- 符合RoHS标准
- 金属外壳
- 焊接

### 触点分配



### 推荐安装板开孔尺寸



\* 这里所列的是设计数据，有关产品的变更不在此做说明，未尽事宜请联系客服。 用户有责任验证功能、符合适用的法律和指令以及在特定应用中的电气安全。