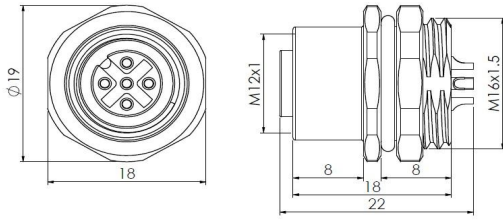


## 板端固定连接器，M12 A码 4芯，母头前端安装，焊杯，FKM



型号 M12A04FBRF6SC011  
货号 1006010000025

### 技术数据\*

连接器	
插头	M12, 母头, A编码
引脚数	4-Pin
插针材料	铜合金, 镀金
外壳	铜合金, 镀镍
安装形式	板前安装
绝缘体	PA
安装密封圈	FKM
防护等级	IP67 (拧紧状态下)
拔插周期	≥ 100 次拔插周期
污染等级	3
安装螺纹	M16 x 1.5
接线方式	焊接
接线规格	22 AWG
符合标准	IEC 61076-2-101

电气性能	
额定电压	250 V
额定电流	4 A
脉冲电压	2.5 kV
接触电阻	≤ 3 mΩ
绝缘电阻	≥ 100 MΩ

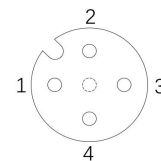
工作温度	
温度范围	-40 °C ... 120 °C

商业数据	
重量	g
原产地	CN
包装单位	1 pc

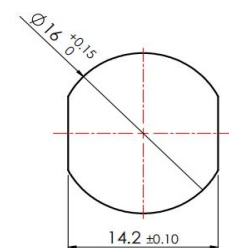
### 特点

- M12, 母端, 4-Pin
- 板前安装
- 防护等级: IP67
- 符合RoHS标准
- 金属外壳
- 焊接

### 触点分配



### 推荐安装板开孔尺寸



\* 这里所列的是设计数据，有关产品的变更不在此做说明，未尽事宜请联系客服。 用户有责任验证功能、符合适用的法律和指令以及在特定应用中的电气安全。